

Master International ArTeC

Expérimentation
Transdisciplinarité

Le master ArTeC est un master transdisciplinaire, au croisement des humanités, des arts et des technologies du numérique.

L'objectif du master ArTeC est de former des artistes-chercheur·ses qui revendiquent une double compétence : une connaissance fine des enjeux théoriques qui relèvent des champs de la « recherche-crédation » et une pratique artistique de haut niveau.

3 principes structurants



Transdisciplinarité

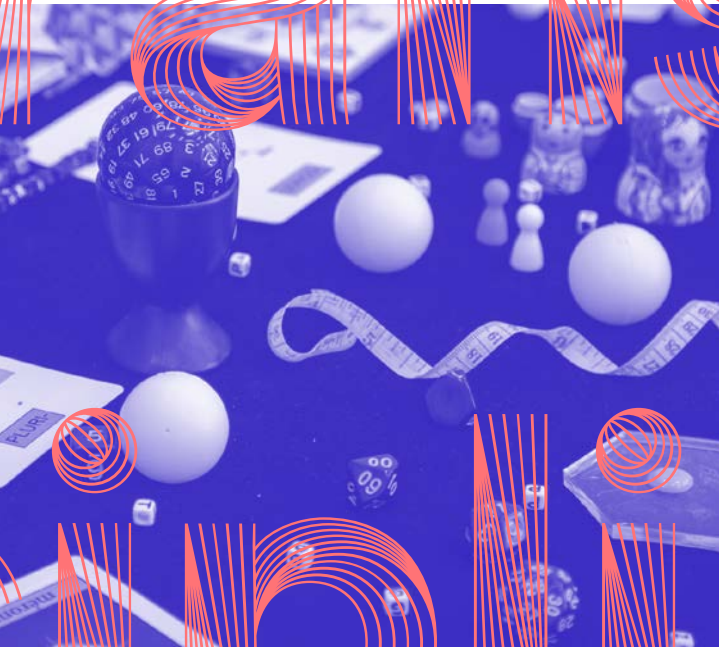
Il propose une grande diversité d'enseignements qui combinent explorations théoriques et réalisations pratiques. Co-accrédité par les universités Paris 8 et Paris Nanterre, il offre aux étudiant·es l'accès à une trentaine de parcours de master qui vient compléter le tronc commun du master ArTeC.

International

Au troisième semestre, chaque étudiant·e effectue un semestre à l'étranger. Dans le cadre de cette mobilité, les étudiant·es du master bénéficient d'une bourse de 500€ mensuels, cumulable avec toute autre bourse ou dispositif de financement. L'offre de destinations est large puisqu'elle repose sur celle des services des relations internationales des deux universités Paris 8 et Paris Nanterre.

Expérimentation

Durant les deux années de la formation, les étudiant·es mènent une recherche qui aboutit à un projet personnel expérimental et qui peut prendre de nombreuses formes : performances, films, dispositifs de médiation, expositions, écriture créative, créations numériques, etc. Les soutenances de ces projets se déroulent au sein d'une institution culturelle, dans le cadre d'un événement ouvert au public.



Les débouchés professionnels du master ArTeC sont multiples, selon la spécialisation choisie par l'étudiant·e : médiation scientifique et culturelle, communication culturelle et artistique, commissariat d'exposition, ingénierie numérique, enseignement en arts, design et création indépendante, management de projets culturels, poursuite d'études en thèse de doctorat, etc.



Membres de l’EUR ArTeC

Centres universitaires et de recherche

- Alliance Paris Lumières
- Université Paris 8
- Université Paris Nanterre
- Campus Condorcet Paris-Aubervilliers
- Centre national de la recherche scientifique (CNRS)

Grandes écoles d’art

- École nationale supérieure Louis-Lumière
- École nationale supérieure des arts décoratifs - PSL
- Conservatoire national supérieur d’Art dramatique de Paris - PSL
- Centre national de danse contemporaine d’Angers

Institutions culturelles

- Archives nationales
- Bibliothèque nationale de France
- Centre Pompidou
- Centre Pompidou-Metz
- Centre des arts d’Enghien-les-Bains
- Centre national édition art image (Cnei)
- Gaîté Lyrique
- Réunion des musées nationaux — Grand Palais

Modalités d’inscription

L’inscription se fait exclusivement *via* la plateforme « Mon master », selon le calendrier déterminé annuellement par le ministère français de l’Enseignement supérieur, de la Recherche et de l’Innovation.

Conditions d’accès

- Titulaire d’une licence ou d’un diplôme de niveau équivalent,
- Validation des études, expériences professionnelles ou acquis personnels,
- Validation d’un diplôme équivalent obtenu à l’étranger.



- Bluesky**
✖ @eur-artec.bsky.social
- Vimeo**
♥ vimeo.com/eurartec
- Facebook**
f fb.me/EURArTeC
- Soundcloud**
☁ Eur ArTeC
- Instagram**
📷 @eurartec
- Linkedin**
in linkedin.com/school/eur-artec

Contacts

- École Universitaire de Recherche ArTeC**
- Université Paris 8 Vincennes-Saint Denis**
2, rue de la Liberté, 93526 SaintDenis CEDEX
- Université Paris Nanterre**
200, avenue de la République, 92001 Nanterre CEDEX

formations@eur-artec.fr

Direction

- Nancy Murzilli**
Université Paris 8
- Chloé Larmet**
Université Paris Nanterre

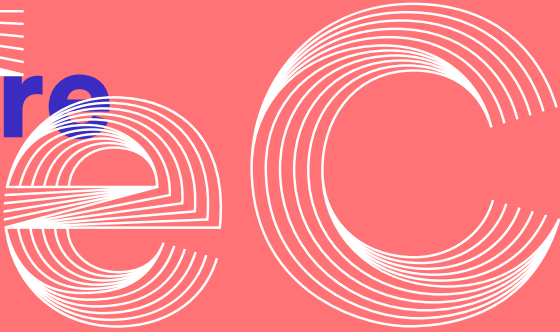
Coordination pédagogique

- Aurore Mréjen**
Université Paris Nanterre
Université Paris 8

Ce travail bénéficie d'une aide de l'État gérée par l'Agence Nationale de la Recherche au titre du programme d'Investissements d'avenir portant la référence ANR17EURE0008



École Universitaire de Recherche



eur-artec.fr